



## HJÄLPS VI ÅT KAN VI GÖRA SKILLNAD

För att motverka granbarkborrens skador är det viktigt med en tidig och samordnad bekämpning.

Stoppa borrararna är ett samverkansprojekt mellan myndigheter, företag och organisationer i södra och mellersta Sverige. Målet är att genom samverkan och ökad aktivitet i skogen begränsa angreppen och skadorna av granbarkborre så långt det är möjligt.

Projektet leds av Skogsstyrelsen som samverkar med ett 20-tal andra myndigheter, företag och organisationer. Tillsammans ska vi bland annat

- sprida kunskap om granbarkborren till skogsbruket och skogsägare
- bekämpa skadeinsekten med gemensamma resurser
- effektivisera logistiken inom skogsbruket vad gäller exempelvis transporter av virke
- övervaka och inventera angrepp och skador av granbarkborren

Följ övervakning av svärmning och lär dig mer på

**www.**  
[skogsstyrelsen.se/granbarkborre](http://skogsstyrelsen.se/granbarkborre)

Läs mer om projektet och vilka som deltar på

**www.**  
[skogsstyrelsen.se/stoppaborrarna](http://skogsstyrelsen.se/stoppaborrarna)

Text: Gunnar Isacson, Anna Mårtensson med flera. Foto: Omslag: Josefine Sköld. Sid. 2, 5, 6 Gunnar Isacson, sid. 2  
ov. Michael Ekstrand, sid 8 Anna Mårtensson. Grafisk form: Bo Persson. 10 000 ex. Tryck: Stibo Complete 2020

Lär känna  
**GRANBARKBORREN**  
– och hur du bekämpar den



# TORKA, VÄRME OCH STORM HJÄLPER GRANBARKBORREN



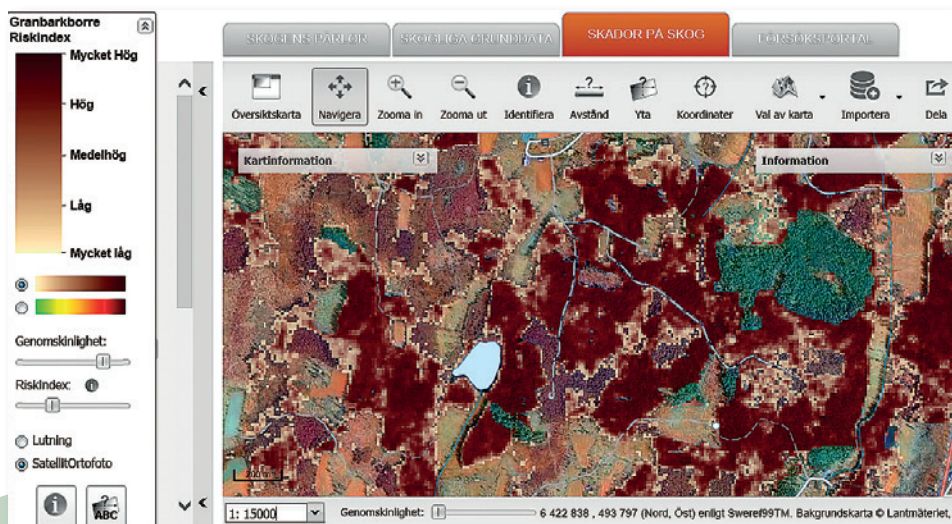
Granbarkborren är en av våra allvarligaste skadegörare i skogen. Stormfällda och stressade granar är insektens lättaste byte. Även levande granar kan angripas när granarnas motståndskraft är nedsatt på grund av exempelvis långvarig torka.

I en granskog finns alltid granbarkborrar. Vid en mycket torr sommar får vi stora arealer stressad granskog, vilket i sin tur gör att granbarkborrarna snabbt kan föröka sig och bli väldigt många.

## RISKINDEXKARTA VISAR VÄGEN

För att veta vilka områden i din skog där risken för angrepp är stor, kan du ta hjälp av en riskindexkarta. Kartan visar

inte faktiska angrepp utan lyfter fram de skogstyper som granbarkborren söker sig till.



Denna karta finns tillgänglig i Skogsstyrelsens karttjänster.

**WWW.**  
skogsstyrelsen.se/skadorpaskog

# HJÄLP GRANBARKBORRARNAS NATURLIGA FIENDER

Cirka hälften av barkborrarna brukar övervintra i barken. Vid avverkning på vintern måste därför barken följa med virket ut ur skogen om avverkningsen ska ha någon bekämpningseffekt. I barken och i äldre död ved finns även barkborrarnas fiender och andra arter som är viktiga för skogen. Spara därför död ved!



Hackspettar äter mängder av barkborrar och hjälper oss att hitta angreppen. Näbben gör ljusa sneda spår i det mörka gnagmjölet på stammen när de fläker av barken.



Myrbaggens rosa larv äter mängder av barkborrelarver.



Styltflugor suger ut barkborrelarver med sin svarta sugmun som syns genom den vita huden. De är små men mycket vanliga. Larven blir 3-4 mm lång, den vuxna flugan 2-3 mm.



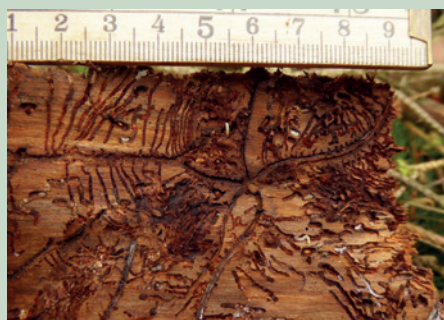
Parasitsteklar äter ur barkborrelarver inifrån. Under den feta stekellarven skymtar man barkborrelarvens tomma skinn och bruna huvud.



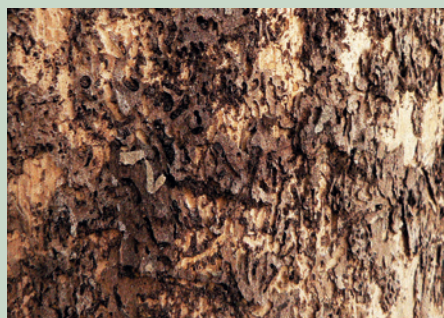
# LÄR DIG KÄNNA IGEN GRANBARKBORRENS GÅNGSYSTEM

Modergångarna gnags i innerbarken längs med trädet. Äggen läggs i modergångens sidor. Larverna äter sig fram vinkelrätt från modergångarna. Tiden från ägg till fullvuxen insekt tar cirka sju veckor. Efter tio veckor lämnar de trädet om det inte hunnit bli allt för kallt.

## ANDRA BARKBORRAR SOM ENDAST ANGRIPER EXTREMT TORKSTRESSAD GRAN



Sextandade barkborren har stjärnformigt gångsystem med modergångar i alla riktningar.



Dubbelögade bastborren har virriga gångsystem. Barkens inre del torkar fast mot veden.

Vecka  
1



Vecka  
3



Vecka  
5



Vecka  
11



# HITTA NYANGRIPNA TRÄD

Var fjärde vecka under perioden maj till september bör du som skogsägare gå över din skog och leta efter nyangripna granar. Angreppen syns på det rödbruna bormjöl som rasar ner och lägger sig runt stambasen och på trädets bark. Ett pågående angrepp kan vara svårt att upptäcka på avstånd eftersom granen fortfarande är grön. Det kan ta ett par månader innan kronan vissnar, men då har oftast barkborrarna redan lämnat trädet.

Kontrollera din granskog

- nära förra säsongens angrepp
- i äldre och medelålders granbestånd
- vid soliga hyggeskanter
- på torr mark
- på platser med medelhög-mycket hög risk enligt riskindexkartan



Döda granar hyser inga granbarkborrar efter första året.



”Leta efter färskt gnagmjöl runt till synes friska granar”



# TIDSSCHEMA BEKÄMPNING OCH BIOLOGI

Läs mer om detaljer kring bekämpning och svärmningsövervakningen på

**WWW.**  
skogsstyrelsen.se/granbarkborre

## Bekämpningsmetoder mot granbarkborre

